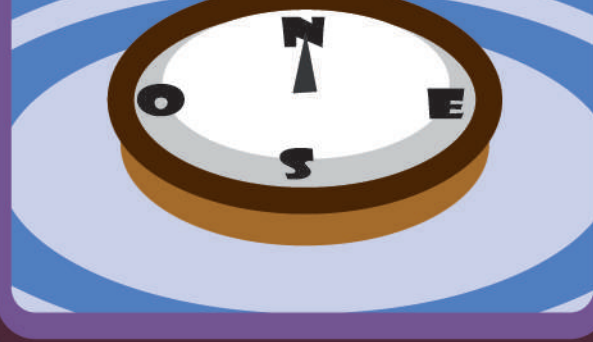


¿A cuál punto cardinal señala la brujula?

16



14 **Avanza 2 casillas**

13

12

10

9

8 ¿Cuántos minutos tiene una hora?



7

6

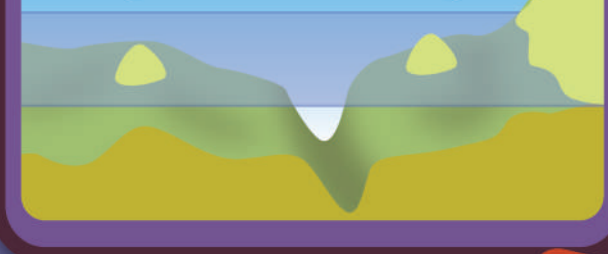
5

17

¿Qué tipo de relieve está ilustrado en esta casilla?

19

- a. Relieve continental montañoso.
- b. Relieve submarino.



18

El monopolio

del TIEMPO y el ESPACIO

INSTRUCCIONES

Al inicio las parejas de jugadores deben poner sus fichas en la casilla de Salida. La pareja que obtenga el mayor número al lanzar el dado iniciará el recorrido, en el sentido contrario de las agujas del reloj. Los concursantes deben responder las preguntas de la casilla en la que caigan, hasta llegar a la última casilla. El juego finaliza cuando todas las fichas lleguen al final del recorrido, aunque el ganador sea sólo el primero en llegar y responder correctamente la casilla 31.

¿Cuál de estos relojes es más antiguo?

4

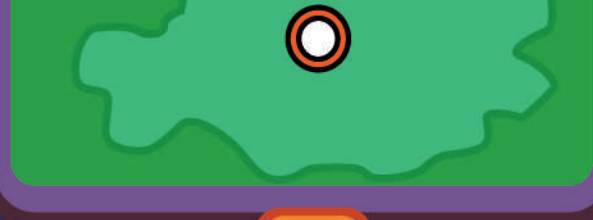


3

2

¿Cuál es la principal característica cultural de tu departamento?

22



20

21



1

23

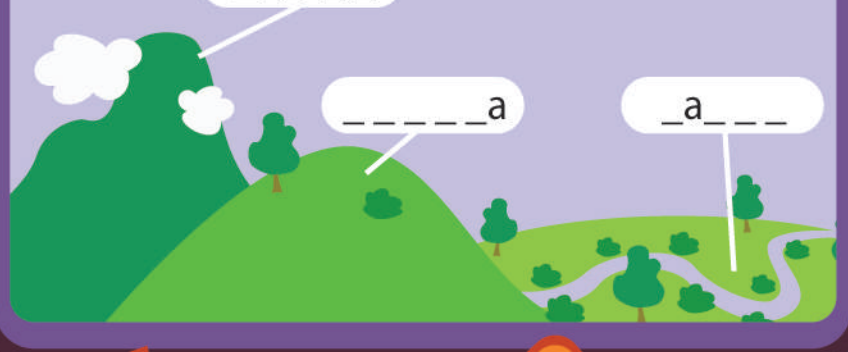
Menciona ocho capitales de Colombia

24



¿Cuáles son los nombres de estas tres formas de relieve?

27



25

26

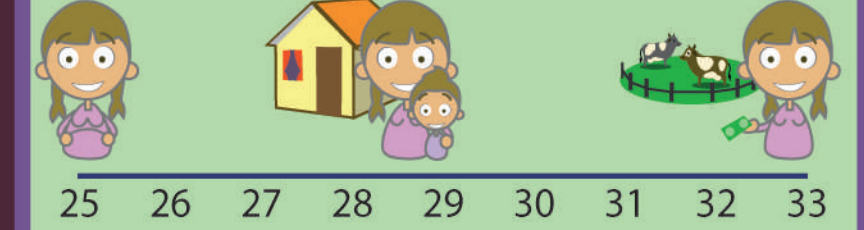
28

29

30

¿Según la línea de tiempo de la vida de María primero estuvo embarazada, compró su casa o compró sus vacas?

31



LLEGADA